

## TAGUNGSORTE

**Bildungszentrum Kloster Banz, Hanns-Seidel-Stiftung**  
96231 Bad Staffelstein  
tel 09573 3370  
www.hss.de

**Georg-von-Vollmar-Akademie e.V.**  
Schloss Aspenstein, 82431 Kochel am See  
tel 08851 780  
www.vollmar-akademie.de

**Tagungszentrum Estragon**  
Jakobstr. 19, 90402 Nürnberg  
tel 0911 2418030  
www.estrakon-nuernberg.de

**Tagungszentrum Münchner Aids-Hilfe**  
Lindwurmstr. 71, 80337 München  
tel 089 543330  
www.muenchner-aidshilfe.de

## REFERENTEN

**Michael Blatz**, Unternehmens- und Vereinsberater, Trainer und Coach; langjährige Tätigkeit als Vertriebs- und Marketingspezialist in der freien Wirtschaft

**Eva Didion**, Diplom-Kauffrau; langjährige Erfahrungen im Ehrenamt als Projektleiterin, Vorsitzende, Teamleiterin, Teammitglied, Trainerin

**Wolfgang Neumüller**, Sozialpädagoge, Leiter des Zentrums Aktiver Bürger Nürnberg; Erfahrungen als Freiwilligenkoordinator im Mehrgenerationenhaus Nürnberg

**Dr. Thomas Röbbke**, Soziologe, Sozialplaner, geschäftsführender Vorstand LBE Bayern e.V.; Berater und Autor zahlreicher Beiträge zu engagementpolitischen Fragen, Freiwilligenmanagement und Engagementförderung

**Dr. Florian Straus**, Soziologe, Sozialforscher, Netzwerkexperte, Organisationsberater. Geschäftsführer des Instituts für Praxisforschung und Projektberatung. Autor von Beiträgen zu qualitativen Netzwerkanalysen, Identitätsforschung, Bürgergesellschaft

**Martina Maria Stengel**, Wirtschaftsmediatorin (IHK), langjährige Erfahrung in der Konfliktmoderation. Ehrenamtlich engagiert und projektverantwortlich in der Bürgerstiftung Nürnberg. Berufliche Tätigkeit in der Bauleitplanung und Standortberatung

## INFORMATION

Nähere Angaben zu den einzelnen Angeboten sind dem Menüpunkt „Fortbildungen“ auf der Website [www.lbe-bayern.de](http://www.lbe-bayern.de) zu entnehmen.

## ANMELDUNG

**Per Mail, Fax oder Post an:**

Landesnetzwerk Bürgerschaftliches Engagement e.V.  
Sandstr. 7  
90443 Nürnberg  
tel 0911 81 01 29-18  
fobi@lbe-bayern.de

Nach Eingang Ihrer Anmeldung erhalten Sie eine Anmeldebestätigung und Informationen zur Zahlung des Teilnehmerbeitrags. Eine Befreiung von der Teilnahmegebühr ist nicht möglich, auch wenn Sie auf Verpflegung bzw. Übernachtung verzichten.

Sollten Sie wider Erwarten nicht teilnehmen können, bitten wir Sie, uns dies in jedem Fall baldmöglichst mitzuteilen. Bei Nichterscheinen oder kurzfristiger Absage werden Teilnahmebeitrag und ggf. entstandene Ausfallkosten einbehalten bzw. in Rechnung gestellt.

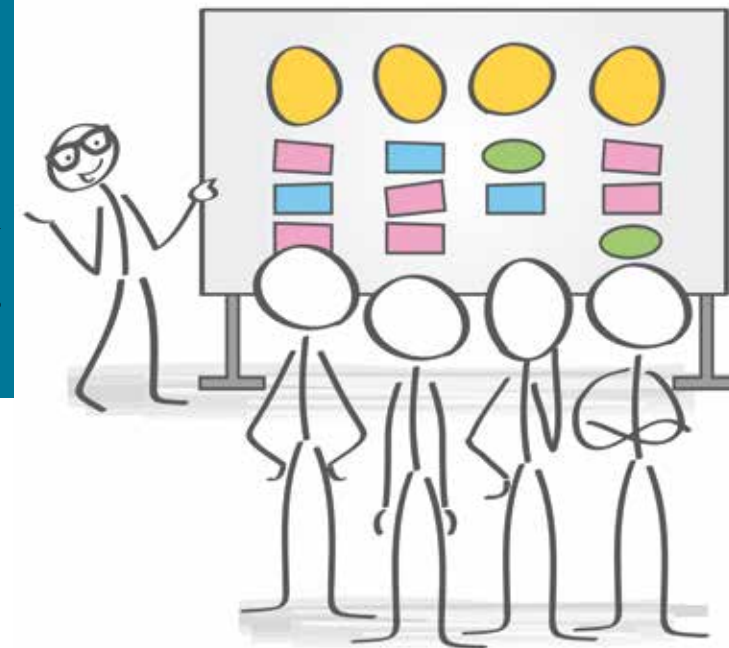
Ihre Angaben werden nach den Bestimmungen des Datenschutzgesetzes behandelt. Sollten Sie nicht damit einverstanden sein, dass Name und Anschrift in den Verteiler des LBE aufgenommen werden, bitten wir um kurze Benachrichtigung. Sie können von Ihrem Recht auf Auskunft, Sperrung bzw. Löschung Ihrer personenbezogenen Daten jederzeit Gebrauch machen. Auch eine Berichtigung der gespeicherten Daten erfolgt umgehend auf Ihren Hinweis an [info@lbe-bayern.de](mailto:info@lbe-bayern.de).



2017|2

## FORTBILDUNG

Angebote des Landesnetzwerks  
Bürgerschaftliches Engagement



Das LBE wird gefördert durch



Bayerisches Staatsministerium für  
Arbeit und Soziales, Familie und Integration



Neu im Angebot

## MITGLIEDER GEWINNEN UND BEGEISTERN

Immer mehr Vereine und Initiativen konkurrieren um neue Mitglieder und sind ähnlichen Herausforderungen ausgesetzt. Wie können wir neue, zu uns passende Mitglieder finden? Wie können wir Mitglieder dazu motivieren, sich stärker zu engagieren und Aufgaben und Verantwortung zu übernehmen? Das Seminar beschäftigt sich praxisnah mit Fragen zum Thema Mitgliedergewinnung und -bindung und wendet sich an Vorstände oder Mitgliederbeauftragte von Vereinen, gemeinnützigen Organisationen und Initiativen.

Referent: Michael Blatz

Tagungszentrum Münchner Aids-Hilfe: 07.10.2017

50 € inkl. Unterlagen und Verpflegung

## MIT EHRENAMTLICHEN PROFESSIONELL ARBEITEN

Die professionelle Begleitung des Einsatzes von Ehrenamtlichen ist der Schlüssel für eine langfristig gute Zusammenarbeit. Das Seminar bietet mit Praxisblöcken und Fachbeiträgen einen umfassenden Überblick über die Möglichkeiten und Instrumente des Freiwilligenmanagements und wendet sich an haupt- und ehrenamtliche Kräfte in sozialen Organisationen und Verbänden, Bildungs- und Kultureinrichtungen, die mit Ehrenamtlichen arbeiten oder in Zukunft arbeiten möchten.

Referenten: Wolfgang Neumüller, Dr. Thomas Röbbke

Bildungszentrum Kloster Banz: 16. - 18.10.2017

in Zusammenarbeit mit der Hanns-Seidel-Stiftung sowie dem Landes-Caritasverband und dem Diakonischen Werk

80 € inkl. Unterkunft und Verpflegung

Georg-von-Vollmar-Akademie, Kochel: 6. - 8.11.2017

in Zusammenarbeit mit der AWO Oberbayern

105 € DZ / 145 € EZ inkl. Unterkunft und Verpflegung

## PROJEKTE ERFOLGREICH MANAGEN

In Projekten mit ehrenamtlicher Beteiligung kommen Menschen mit unterschiedlichen Voraussetzungen und Erwartungen zusammen. Methoden und Werkzeuge des Projektmanagements können die Arbeit erleichtern und wesentlich zum Erfolg beitragen. Ehrenamtliche Projektleitungen, Vorstände, Mitarbeiterinnen und Mitarbeiter von Koordinationsstellen erhalten in dem Workshop einen Überblick über die Phasen des Projektmanagements. Mit Fallbeispielen und praktischen Übungen werden Methoden aufgezeigt, um Ziele und Verantwortlichkeiten zu definieren und Meilensteine festzulegen und zu kontrollieren.

Referentin: Eva Didion

Tagungszentrum Estragon, Nürnberg:

25.10.2017, 9.30 - 17 Uhr

50 € inkl. Unterlagen und Verpflegung

## WIRKUNGSORIENTIERUNG

Gemeinnützige Organisationen wissen über eingesetzte Ressourcen und ihre Leistungen genau Bescheid. Was sie mit diesen bei ihren Zielgruppen und in der Gesellschaft insgesamt bewirken, darüber wissen die meisten nur wenig. Oft fehlt das Handwerkszeug, um Wirkungen zu erfassen. Wirkungen sind aber ein wichtiges Element für eine erfolgsorientierte Steuerung der Organisation. Im Workshop stellen wir Konzepte und Methoden einer wirkungsorientierten Steuerung von Non Profit-Organisationen vor. Dabei wird auch berücksichtigt, dass der Charakter des Bürgerschaftlichen Engagements in seinem Eigensinn nicht beschädigt werden darf und eine Abgrenzung von rein wirtschaftlichen und kausal ausgerichteten Wirkungsmessungen erfolgen muss.

Referent: Dr. Florian Straus

Tagungszentrum Münchner Aids-Hilfe:

22.11.2017, 9.30 - 17 Uhr

50 € inkl. Verpflegung



Neu im Angebot

## KONFLIKTBEARBEITUNG IM EHRENAMT

Konflikte und schwierige Situationen sind auch im Ehrenamt alltäglich und wollen konstruktiv gestaltet werden. Im Seminar lernen Sie anhand einer kurzen Einleitung in die Theorie der Mediation die Grundlagen der Konfliktbearbeitung kennen. Mit Rollenspielen wird die Methode der Mediation eingeübt, wobei Beispiele aus dem Alltag der Teilnehmer Berücksichtigung finden sollen. Ziel ist es, den Teilnehmern ein Werkzeug an die Hand zu geben, um im Alltag besser mit Konflikten umgehen zu können und Lösungen herbeizuführen.

Referentinnen: Eva Didion, Martina Maria Stengel

Tagungszentrum Estragon, Nürnberg:

24.11.2017, 9.30 - 17 Uhr

50 € inkl. Verpflegung

## PROFESSIONELLES MANAGEMENT VON EHRENAMTLICHEN 2018

Im Februar 2018 startet eine neue Auflage der berufsbegleitenden Weiterbildung „Professionelles Management von Ehrenamtlichen“, angeboten von der Hochschulkooperation Ehrenamt. Sie wendet sich insbesondere an Menschen, die bereits Erfahrungen mit dem Thema Ehrenamt gesammelt haben und die Integration von Ehrenamtlichen in ihrer Einrichtung auf eine professionelle Basis stellen wollen.

Nähere Informationen unter

[www.hochschul-kooperation-ehrenamt.de](http://www.hochschul-kooperation-ehrenamt.de)